

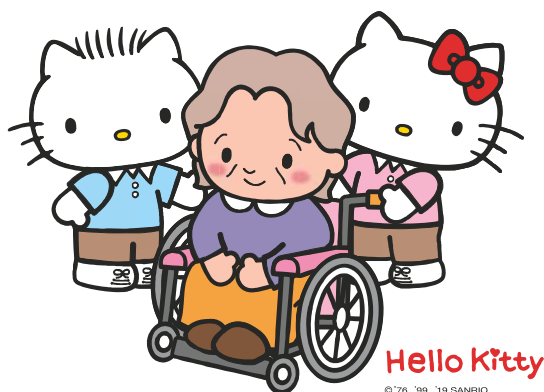
あなたに合った職場がきっと見つかる！

TOKYO働きやすい 福祉の職場宣言



東京都は、平成30年1月末から、働きやすい職場づくりに取り組む福祉事業所の情報を公表しています。

人材育成に力を入れる職場、頑張りに応じてキャリアアップできる職場、仕事と育児・介護の両立を応援する職場など、あなたに合った働きやすい職場がきっと見つかるはず！求職中の方、福祉の仕事に興味のある方は、是非ご活用ください。



TOKYO働きやすい福祉の職場宣言事業所とは



働きやすい職場づくりに取り組むことを宣言する事業所です。働きやすさの指標となる項目を明示した都独自の「働きやすい福祉の職場ガイドライン」を踏まえ、人材育成、キャリアアップ、ライフ・ワーク・バランス等、働く人にやさしい職場づくりに取り組んでいます。

求人票では分からない「働きやすさ」に関する様々な情報を公表！

- 仕事と育児・介護の両立や超過勤務縮減に向けた取組内容
- 平均有給休暇取得率、月平均の夜勤回数・時間外労働時間数
- 初任時の月次給与額（新卒、中途採用）、入職3年目の年収
- 研修体系の整備状況とその内容
- キャリアパスの概要と階層ごとの年収
- 職員からのメッセージ 等



TOKYO働きやすい福祉の職場宣言情報は、 東京都福祉人材情報バンクシステム「ふくむすび」(HP)で公表しています。

※「ふくむすび」とは、福祉に興味のある皆さんと福祉職場をつなぐポータルサイトです。

<https://www.fukushijinzai.metro.tokyo.lg.jp/>

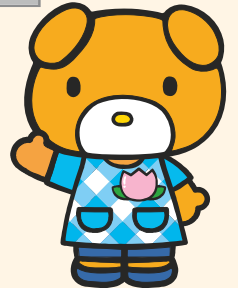


1
東京都福祉人材情報バンクシステム
「ふくむすび」へアクセスする。



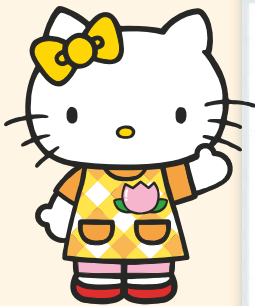
ふくむすび 検索

検索エンジンで「ふくむすび」と入力して検索する。

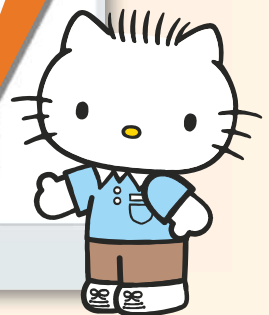


2
「ふくむすび」のトップページから「働きやすい職場を探す TOKYO働きやすい福祉の職場宣言」を選ぶ

3
条件を指定して検索する



事業分野、所在地の他、初任時の月次給与額、有給休暇取得率、ライフ・ワーク・バランスの取組等の条件を指定して検索できます。



ご覧になりたい事業所をクリックすると、働きやすさに関する様々な情報が表示されます。



4
見たい事業所を選ぶ

お問い合わせ先

公益財団法人 東京都福祉保健財団 福祉情報部福祉情報室 宣言情報公表担当
TEL: 03-3344-8552 FAX: 03-3344-8594 URL: <http://www.fukushizaidan.jp/204sengen/index.html>
※どなたにも見えやすく読みまちがえにくいユニバーサルデザインフォントを使用しています。